

IDENTIFICACIÓN

PA-LE.7 (83)

BARRIO	LITORAL ESTE	HOJA	18	PLANEAMIENTO INCORPORADO:	Estudio de Detalle "Miraflores del Palo"
--------	--------------	------	----	---------------------------	--

Identificación y Localización

Ordenación

Planeamiento y Gestión

Planeamiento incorporado:

Estudio de Detalle "Miraflores del Palo". Aprobación Definitiva: 05-04-91

Gestión Urbanística:

Cesiones.

Convenio Urbanístico:

Plan Especial de Infraestructuras Básicas:

Observaciones:

Durante la vigencia del PGOU-97, se tramitó un PERI no previsto, el PERI-LE.8, actual PA-LE.11 (97), con el objetivo de conectar nuevos viarios con los existentes, en los terrenos incluidos en el PA-LE.7 (83).

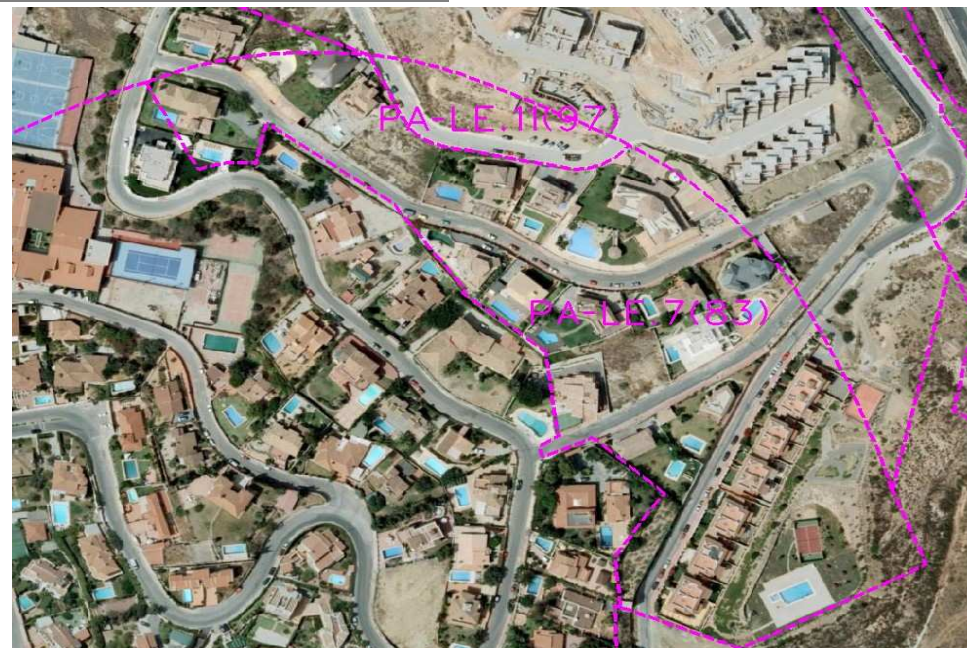
Por tanto, la superficie del ámbito quedó reducida en la correspondiente al ámbito del PA-LE.11 (97).

CONDICIONES

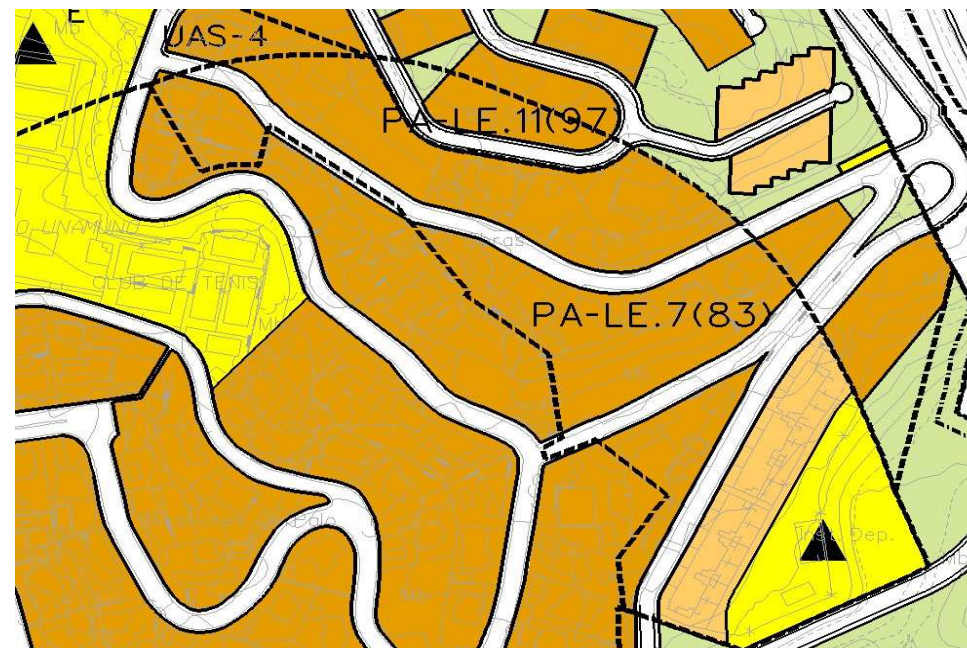
1.- Ordenanzas de Aplicación: UAS-4 (PR)

2.- Cesiones:

Viario: 6.387'20 m²s



Ordenación Pormenorizada Completa



DETERMINACIONES

SUPERFICIE DEL ÁMBITO:	34.147,00 m ² s	Ie m ² /m ² s:	0,18
EDIFICABILIDAD TOTAL:	6.145,92 m ² t	Uso Global:	Residencial
APROV. MEDIO:	0,18 m ² /m ² s	C.P.H.:	
APROV. SUBJETIVO:	6.145,92 m ² t	Excesos:	